

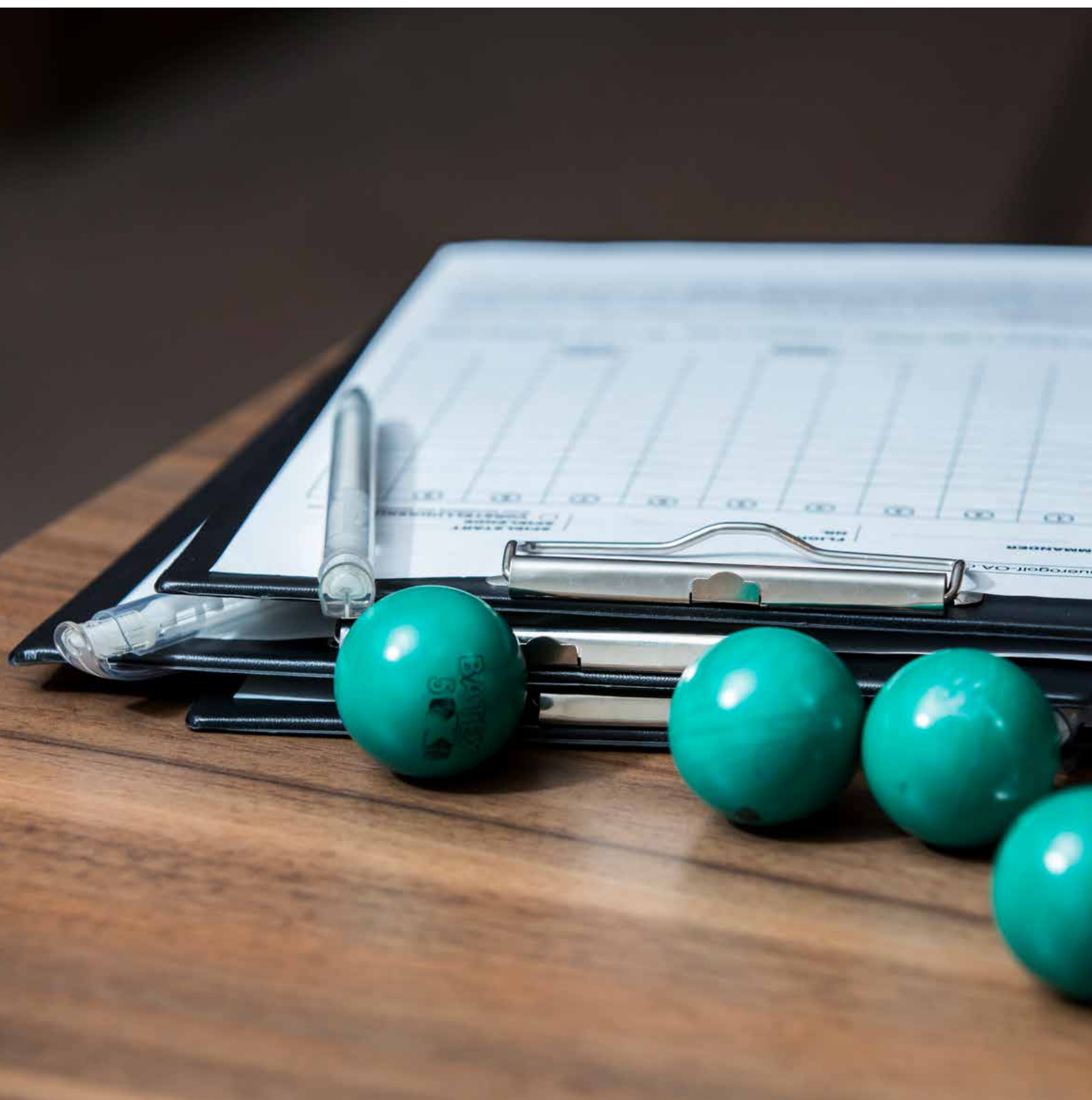


bigBOX
ALLGÄU

Voller Erfolg.

PROGRAMMVORSCHLÄGE

Ausflüge und Freizeitgestaltung im Allgäu



INHALT

KULTUR

Kempton erleben
Stadtführung auf Frauenspuren
Historisch-Kulinarische Stadtführung
Insel Mainau
Kneippkurort Bad Wörishofen
Lindau (Führung)
Schloss Hohenschwangau (Führung)
Schloss Neuschwanstein (Führung)
Schloss Linderhof
Schwäbisches Bauernhofmuseum Illerbeuren
Wieskirche (Führung)

SPORT

Sommerspaß im Allgäu
E-Bike Lunchbreak
SUP Schule Allgäu
Golfmöglichkeiten
Golfplatz Schloßgut Lenzfried
Golfplatz Wiggensbach
Selfmade Minigolf
Skifahren
Oberstdorf Kleinwalsertal Bergbahnen
Skiarena Steibis
Winterspaß im Allgäu
Curling für Jedermann
Eisskulpturen Workshop
Fackelwanderung mit Bierverkostung
Iglubau - Workshop
Winterolympics

GENUSS

Allgäu-Brennerei
Braukurs bei Zötler
Cervisia Bierevents
Käserei-Führung
Meckatzer Brauerei-Führung

SPASS & ABENTEUER

03 ADAC Fahrtsicherheitstraining 08
03 Alpsee Coaster 08
03 Archäologischer Park Kempten 09
03 Ballonfahrt 09
03 Breitachklamm (Führung) 09
04 Die Große Kettenreaktion 09
04 Audi Arena Oberstdorf 09
04 Hündle Rodelbahn 10
04 Hüttenolympiade 10
04 ICO Skywalk 10
05 Kletterwald „Bärenfalle“ 10
Kletterwald „Grüntensee“ 10
Legoland Günzburg 11
Room of Secrets 11
Schmetterlinggarten 11
05 Segway Iller-Fun-Tour 11
05 Seifenkisten-Spektakel 11
05 Skylinepark 12
05 TabRace 12
05 Bergbahnen 12
06 Hochgratbahn 12
06 Pfänderbahn 12

WELLNESS

06 CamboMare 12
06 THERME Bad Wörishofen 13
07 Wonnemar 13
07

RAHMENPROGRAMME IM HAUS

07 Führung durch die bigBOX ALLGÄU 13
07 Die Hotel-Olympiade 13
07 Hotelgolf 13
08 Interaktives Krimidinner 14
08 Konzertbesuch 14
08 Mobile Mission Box 14

ANSPRECHPARTNER



Armin KIRCHBACH

Unternehmenskoordination
Leitung Entertainment, Hotel & Conference
armin.kirchbach@bigboxallgaeu.de
T +49 (0) 831 57055 - 1103



Sarah NOTZ

Veranstaltungsleitung &
Vertrieb Conference
sarah.notz@bigboxallgaeu.de
T +49 (0) 831 57055 - 4001



Andrea GRATH

Veranstaltungsleitung &
Vertrieb Conference
andrea.grath@bigboxallgaeu.de
T +49 (0) 831 57055 - 4000



Christina HÄNSLER

Duale Studentin BWL - Messe-,
Kongress- und Eventmanagement
christina.haensler@bigboxallgaeu.de
T +49 (0) 831 57055 - 4002

UNSERE HIGHLIGHTS

Hüttenolympiade

Immer Lustig – immer ein „icebreaker“ sind die klassischen Hütten-spiele am Berg oder im Tal. Aber wir haben noch etwas mehr in Petto! Vollgas durch einen Parcours mit unseren ferngesteuerten und bis zu 100 Km/h schnellen Speedracern und Minipistenraupen, Treffsicherheit beim Zwillenschießen und Zielgenauigkeit sind bei unserer Bierrutsche gefragt.

Mussten Sie schon mal ein Huhn in der Pfanne fangen? Bei uns schon.



1h–3h



14 - 300 Personen



wählbar



ganzjährig



ab 39,00€ pro Person



Kettenreaktion

Sie Nervenkitzel und mitreißende Motivation für Ihr gesamtes Team Erleben. Dieses wetterunabhängige Teambuilding-Event stärkt den Teamgeist und macht Lust auf gemeinsame Herausforderungen.

Die Aufgabe ist schnell erklärt: Aus rund 35 m³ verschiedenster Bauelemente – vom einfachen Stein bis hin zum raketengetriebenen Rollschuh – baut Ihr Team eine XXXL Kettenreaktion. Ausgerüstet, unterstützt und motiviert von unseren Coaches.



3h–5h



mind. 10 Personen



wählbar



ganzjährig



je nach Personenzahl



The Game

Jetzt geht's richtig zur Sache! Mit einem Abend, der an Glamour, Geschick, Sport, Wissen und Spaß nicht zu toppen ist: Ihre ultimative Firmen-Live-Show. Mit Gala-Dinner, Live-Moderation, Couch-Gesprächen und elektrisierenden Teamspielen. Ein Tauziehen um den Sieg. Bei dem aber alle an einem Strang ziehen: für den guten Zweck.



ca. 4,5h



150 - 2500 Personen



wählbar (Even-
thalle, Saal)



ganzjährig



je nach Personenzahl



Kempton erleben

Klassische Stadtführung mit Besuch des Schauraums der Erasmuskapelle

Bereichern Sie Ihren Aufenthalt mit einer Führung durch die Geschichte der Stadt Kempton und erleben Sie die Multivisions-show in der unterirdischen Erasmuskapelle: von den Anfängen des römischen Cambodunum, über das Mittelalter, zur Zeit der geteilten Stadt - bis hin zur heutigen lebendigen und modernen Metropole des Allgäu.



🕒 2h

👥 max. 30 Personen

📍 Innenstadt Kempton

☀️ ganzjährig

€ ab 98,00 € (Gruppe)

Mystisches Kempton

Kempton bei Nacht

Stimmungsvolle Orte, stille Plätze und dazu gruselige Geschichten und mystische Erzählungen. Dieser außergewöhnliche Stadtrundgang in der Dunkelheit bei Kerzenschein verspricht eine besondere Magie. Erfahren Sie, was in Kempton in früheren Jahrhunderten geschah, wenn die Finsternis sich über die Stadt legte.



🕒 ca. 1,5h

👥 max. 25 Personen

📍 Innenstadt Kempton

☀️ festgelegte Termine

€ ab 112 € (Gruppe)

Kempton erfAHREN

Radführung

Heute schon geradelt? Bei unserer Radführung trainieren Sie sich "von Kopf bis Fuß". Während Ihre Wadenmuskeln sich auf einen Rundkurs von ca. 12 km in leichtem Auf und Ab einstellen, werden Ihre Gehirnzellen mit der Geschichte der Allgäu-Metropole versorgt. Genießen Sie dabei die Ausblicke von der Keckkapelle oder dem Archäologischen Park Cambodunum. Die ideale Mischung von Sport und Kultur für alle Altersklassen.



🕒 ca. 2,5 h

👥 max. 15 Personen

📍 Innenstadt Kempton

☀️ festgelegte Termine

€ ab 90,00 € (Gruppe)

Archäologischer Park Kempton

Eintauchen in die Zeit der Römer (Führung)

2000 Jahre alte Stadtgeschichte in der Römerstadt Kempton, sichtbar in Spuren und Funden aus 120 Jahren archäologischer Arbeit. Spüren Sie antikes Leben in der Siedlung und Tempelanlage unter freiem Himmel. Folgen Sie im Park zwischen Grundmauern von Forum und Basilika dem Grundriss der ersten Hauptstadt der Alpenprovinz Raetien.

Öffnungszeiten: Di–So 10:00–17:00 Uhr



🕒 1,5 h–2h

👥 max. 30 Personen

📍 Kempton

☀️ März–November

€ ab 4,00 € pro Person / 50 € (Gruppe)

Insel Mainau

Die Blumeninsel im Bodensee

Die Insel Mainau ist immer eine Reise wert. Denn das 45 Hektar große Eiland – eines der bedeutendsten Ausflugsziele am Bodensee – ist auf Schritt und Tritt ein Erlebnis, bietet in jedem Teil des Parks beeindruckende Ein- und Ausblicke und überrascht dabei immer wieder aufs Neue. Der abwechslungsreiche Rundgang über die Blumeninsel lässt den hektischen Alltag vergessen.



🕒 halbtags / ganztags

👥 max. 30 Personen (Führung)

📍 Insel Mainau

☀️ ganzjährig

€ ab 10,50 € pro Person

Kneippkurort Bad Wörishofen

Erleben Sie die Heimat von Pfarrer Kneipp

Erleben Sie so manch spannende Geschichte über Kneipp und Bad Wörishofen. Die sachkundigen Gästeführerinnen zeigen Ihnen in einem Rundgang die Wirkungsstätte Kneipps. Entdecken Sie historische Plätze, Bauten und vieles mehr.



ca. 1,5 h

max. 35 Personen

Bad Wörishofen

ganzjährig

ab 55,00 € (Gruppe)

Lindau

Stadtführung

Beim klassischen Stadtrundgang über die Insel lernen Sie die Vielseitigkeit der Lindauer Inselstadt kennen, von der Hafeneinfahrt mit dem bayerischen Löwen und Leuchtturm, vorbei am Mangturm, über das prächtige Alte Rathaus geht es zum lebhaften Marktplatz, der vom „Haus zum Cavazzen“, dem Münster und der Stephanskirche umrahmt wird.



ca. 1,5 h

max. 30 Personen

Lindau

ganzjährig

ab 90,00 € (Gruppe)

Schloss Hohenschwangau

Die Kinderstube Ludwigs II (Führung)

Die bayerische Königsfamilie nutzte es als Sommer- und Jagdresidenz. König Ludwig II. verbrachte hier nicht nur seine Kindheit sondern nutzte es bis zu seinem Tod 1886 als Sommerdomizil.

Öffnungszeiten:

April–Oktober 09:00–17:00 Uhr,

Oktober–März 09:00–16:00 Uhr



ca. 0,5 h

max. 35 Personen

Schwangau

ganzjährig

ab 13,00 € pro Person

Schloss Neuschwanstein

Märchenschloss eines menschencheuen Königs (Führung)

Sieben Wochen nach dem Tod König Ludwigs II. wurde Neuschwanstein im Jahr 1886 dem Publikum geöffnet. Der menschencheue König hatte die Burg erbaut, um sich aus der Öffentlichkeit zurückzuziehen – jetzt wurde sein Refugium zum Publikumsmagneten.

Öffnungszeiten:

01. April–15. Oktober 09:00–18:00 Uhr,

16. Oktober–31. März 10:00–16:00 Uhr



ca. 0,5 h

max. 35 Personen

Schwangau

ganzjährig

ab 13,00 € pro Person

Schloss Linderhof

Lebendiger Geist des Rokoko

Mit dem 1878 fertiggestellten Schloss, dem einzigen, das Ludwig II. vollendet und bewohnt hat, wurde der Geist des Rokoko wieder lebendig. Hinter der Fassade des relativ kleinen Schlosses schwelgt die Üppigkeit. Zu den wichtigsten Sehenswürdigkeiten gehören das Königshäuschen und der „Sesam-öffne-dich-Felsen“.

Öffnungszeiten:

01. April–15. Oktober 09:00–18:00 Uhr,

16. Oktober–31. März 10:00–16:30 Uhr



ca. 0,5 h

max. 40 Personen

Ettal

ganzjährig

ab 8,50 € pro Person

KULTUR

Schwäbisches Bauernhofmuseum

Ein Rundgang durch die Geschichte Schwabens

Das schwäbische Bauernhofmuseum Illerbeuren ist das älteste Freilichtmuseum in Bayern. 32 historische Häuser, Gärten, Felder und alte Haustierrassen erzählen von der Vergangenheit Schwabens. Das Museum gewährt Einblicke in Alltag und Feste, Armut und Reichtum, Handwerk und Landwirtschaft.

Öffnungszeiten: 01. März–31. März 10:00–16:00 Uhr,
1. April–15. Oktober 09:00–18:00 Uhr,
16. Oktober–30. November 10:00–16:00 Uhr, Montags geschlossen



☑ halbtags / ganztags



–



Kronburg / Illerbeuren



März–November



ab 6,00 € pro Person

Heimatomuseum Oberstdorf

Geführte Besichtigungen

Unser Museum befindet sich in einem ursprünglichen Allgäuer Bergbauernhof aus dem 17. Jahrhundert. In 37 Räumen erfahren Sie, wie die bettelarmen Bewohner in der abgeschiedenen Hochgebirgslandschaft überlebten, bevor im 19. Jahrhundert zaghaft die Entwicklung zum modernen Alpinzentrum begann.

Öffnungszeiten: Dienstag bis Samstag von 11 Uhr bis 17 Uhr
(Bei Regenwetter auch zu den selben Zeiten an Sonn- und Feiertagen geöffnet)
Museumsführung jeden Dienstag jeweils um 16 Uhr



Dienstags, 16:00 Uhr



ab 5 Teilnehmer



Oberstdorf



ganzjährig



ab 5,00 € pro Person

Wieskirche

UNESCO-Welterbe im Pfaffenwinkel (Führung)

Die Wieskirche bei Steingaden ist eine der berühmtesten Rokokokirchen der Welt. Rokoko in höchster Vollendung schmückt die Kirche. Ca. 1 Million Besucher aus aller Welt kommen jedes Jahr, darunter auch viele Wallfahrer. Die Wieskirche lädt ein zum Schauen, zum Staunen, zum Beten, zum Besuch der Gottesdienste und zum Zuhören bei einem der Konzerte im Sommer.

Öffnungszeiten: Sommerzeit 08:00–20:00 Uhr,
Winterzeit 08:00–17:00 Uhr



ca. 0,5 h



max. 50 Personen



Steingaden / Schongau



ganzjährig



Spendenbasis

SPORT

E-Bike Lunch-Break

Körperliches Wohlbefinden ganz ohne Sport-Stress

Erfrischende, leichte und preiswerte E-Bike-Schnuppertour zu idyllischen, unbekanntenen Naturoasen rund um Kempten. Ideal für einen kurzen sportlichen Break an frischer Luft.

Öffnungszeiten: Mo–Fr ab 12:00 Uhr



ca. 1 h



mind. 6 Personen



rund um Kempten



Mai–November



ab 15,00 € pro Person

Golfplatz Schloßgut Lenzfried

Vielfältig und interessant gestalteter 9-Loch-Golfplatz mit zentraler Lage am Stadtrand von Kempten und herrlichem Blick in die Allgäuer Alpen. Klischeefrei Golfen in entspannt sportlicher Atmosphäre. Schnell erreichbare Übungseinrichtungen für regelmäßiges Training. Leihschläger sind erhältlich.



halbtags / ganztags



max. 15 Personen



Lenzfried / Kempten



ganzjährig



ab 30,00 € pro Person

Golfplatz Wiggensbach

Abwechslungsreiche 27-Loch-Anlage mit Panorama-Kurs, Illertalkurs und Zugspitzkurs. Großzügige Übungseinrichtungen – kostenlose Nutzung für Golfbegeisterte und jene, die es noch werden möchten, Leihschläger sind erhältlich. Hoher Erholungswert in ruhiger Umgebung.



	halbtags / ganztags
	max. 50 Personen
	Wiggensbach
	nicht im Winter
	ab 35,00 € pro Person

Selfmade Minigolf

Mit ausreichend Materialien wie Rohren, Matten, Boxen, Holz, Karton und Werkzeug, aber auch Kreativität und Spaß entwirft jedes Team ein individuelles Bahndesign, welches sich an den klassischen Minigolf-Bahnen, wie z. B. Looping, Blitz oder Schräge orientiert. Ist der finale Kurs konstruiert, startet der exklusive Minigolf Teamcup. „Hole in one“ heißt die Devise für den Tagessieg.



	3,5 h
	10–100 Personen
	wählbar
	ganzjährig
	ab 99,00 € pro Person*

Minigolfanlage im Steinbruch Kempton St. Mang

Die Minigolfanlage im Steinbruch ist eine der schönsten Anlagen Deutschlands. Der Steinbruch eine Idylle mit viel Natur und erholsamer Ruhe. MINIGOLF der Freizeitspaß für JUNG und ALT. Sport, Spaß, Erholung und Vergnügen für die ganze Familie. Und dies auf toll hergerichteten Bahnen, die die höchsten Ansprüche erfüllen (4 Deutsche Meisterschaften belegen dies).
 ÖffnungszMontag- Freitag: 14:00 - 19:00 Uhr
 Wochenende, Feiertag: 12:00 - 20:00 Uhr



	Kempton St. Mang
	März - Oktober
	ab 2,50€ pro Person*

Bergbahnen Kleinwalsertal & Oberstdorf

So schön kann der Winter sein! Klirrende Kälte, Sonne, Pulverschnee und Pisten zum Genießen. 130 Pistenkilometer stehen in der Region Oberstdorf-Kleinwalsertal zum Skifahren für Sie bereit. Willkommen im Winter an Fellhorn/Kanzelwand, Walmendingerhorn/Ifen/Heuberg, Nebelhorn und Söllereck - hier werden Ihre Winterträume wahr.

Öffnungszeiten: Täglich 08:30–16:30 Uhr



	halbtags / ganztags
	–
	Oberstdorf
	Dezember–April
	ab 38,50 € pro Person

Skiarena Steibis

Ein familienfreundliches Wintersportgebiet, das keine Wünsche offen lässt. Von leichten Pisten für Anfänger bis zu anspruchsvollen Abfahrten für den sportlichen Skifahrer, für jeden ist das Richtige dabei. Die Snowboarder finden im Funpark das ideale Gelände und auf präparierten Wanderwegen genießen Fußgänger die herrliche Winterlandschaft.

Öffnungszeiten: Täglich 09:00–16:30 Uhr



	halbtags / ganztags
	–
	Steibis
	je nach Schneelage
	ab 30,60 € pro Person

Curling für Jedermann

Action, Bewegung, Teamgeist, logisches und analytisches Denken, Präzision... all das können Sie beim Curling erleben. Die Zeit auf dem Eis bei uns im Eissportzentrum werden Sie sicherlich nicht so schnell vergessen. Beim EC Oberstdorf ermöglichen Ihnen erfahrene Instruktoren einen ersten Einblick in diese so faszinierende Sportart.

Öffnungszeiten: Täglich 09:30–16:00 Uhr



2 h

ab 4 Personen

Oberstdorf

nahezu ganzjährig

ab 40,00 € pro Person

Eisskulpturen Workshop

Blankes Eis wartet auf Ihr Team! Egal, ob Logos, Skulpturen, Figuren oder einfach nur Ihr Firmenname - mit Unterstützung der Bildhauer gelingt Ihrem Team schnell ein erstaunliches Ergebnis! Mit professionellem Werkzeug erschaffen die Teilnehmer innerhalb kürzester Zeit wahre Kunstwerke aus Eis und Schnee.



2 h–5 h

10–500 Personen

Nebelhorn

Winter

ab 99,00 € pro Person*

Fackelwanderung & Bierverkostung

Gemeinsam eine gute Zeit verbringen!

Ein Bus bringt Sie in ca. 25 Minuten vom Hotel zu den Allgäuer Alpen. Sie werden an der uralten Berghütte mit einem frisch gestachelten Glas „Alms“ empfangen und genießen die atemberaubende Atmosphäre am Berg. Abgerundet wird dieses Erlebnis mit einer gemütlichen Wanderung. Anschließend wird gefeiert beim Hüttenabend mit Livemusik, später am Abend geht's mit dem Rodel zurück ins Tal.

Öffnungszeiten: Täglich 09:30–16:30 Uhr



3 h–6 h

10–100 Personen

Grünten / Burgberg

Winter / bei Schnee

je nach Personenzahl

Iglubau-Workshop

Pures Weiß, so weit das Auge reicht und ein stahlblauer Himmel darüber - die perfekten Bedingungen, um ein eigenes Iglu zu bauen. Mit viel Muskelkraft, Geschick und in mehreren Teams. Das Briefing kommt von den Profis den Erbauern der IgluLodge. Mit deren Unterstützung baut jedes Team sein eigenes Iglu in der berühmten Blockbauweise der Inuit.



3 h–6 h

5–300 Personen

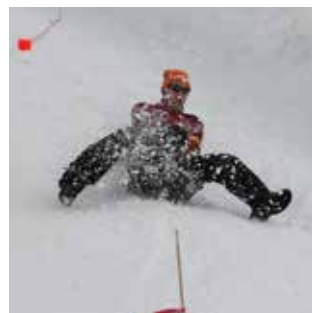
Nebelhorn

Winter

ab 69,00 € pro Person*

Winterolympics

Im Schnee, mit Schnee und auf dem Schnee kämpfen die Teams um den Sieg! Mini-Pistenraupen-Rennen, Eisskulpturen- Wettchnitzen, Iglubau auf Zeit, Lawinen-Suche, Schneemann-Katapult, Schneeschuh-Biathlon und jede Menge andere Disziplinen warten auf Ihre ambitionierten Olympioniken!



ab 2 h

10–500 Personen

wählbar

Winter

ab 69,00 € pro Person*

GENUSS

Allgäu-Brennerei

Alles rund um die Schnaps- und Likörherstellung

In der Allgäu-Brennerei erleben Sie hautnah, wie in den großen Kupferkesseln aus reifen Früchten feinste Edelobstbrände entstehen. Bei den Führungen erfahren Sie alles rund um die Schnaps- und Likörherstellung. Bei der anschließenden Verkostung können Sie den ein oder anderen Tropfen probieren und sich selbst von der Spitzenqualität der Destillate überzeugen. Die letzte Führung startet 1,5 h vor Ladenschluss.

Öffnungszeiten: Mo, Di, Do 9:00–17:00 Uhr,
Mi, Fr 9:00–18:00 Uhr, Sa 9:00–14:00 Uhr



ca. 1,5 h (inkl. Verkostung)

max. 60 Personen

Sulzberg

ganzjährig

ab 4,50 € pro Person

Braukurs bei Zötler

An einer Heimbrauanlage brauen Sie Ihr eigenes Bier! Nebenbei erfährt der Bierliebhaber bei dieser 6-stündigen Veranstaltung alles Wissenswerte zum Thema Bier: Bierherstellung, Biersorten, Bierverskostung/Craftbeer-Tasting, Bier & Gesundheit sowie amüsante Geschichten und Anekdoten rund ums Thema Bier.



6 h

10–30 Personen

Rettenberg

ganzjährig

ab 99,00 € pro Person

Cervisia Bierevents

Erleben Sie Bierbrauen in seiner vollen Faszination!

Schnuppern Sie in alle Bereiche, die Bier zu einem sinnlichen Produkt machen. Am Sudkessel bekommen Sie praktisches Brauwissen und Rohstoffe erklärt, können Malz schrotten und Hopfen riechen. Außerdem verkosten Sie unter professioneller Anleitung Bierspezialitäten mit Käse und Schokolade-Foodpairing, ein echtes Experiment für den Gaumen! Anschließend gibt es bei Biererlebnis-Aktionen noch Preise zu gewinnen.



2 h

–

Sulzberg

ganzjährig

ab 39,00 € pro Person

Käserei-Führung

Vom Verkaufsraum blickt der Besucher durch eine große Glasscheibe direkt in die Käserei und kann bei der Herstellung zusehen. Gerne erklärt Alexander Diet interessierten Besuchern in einer individuellen Führung die Geheimnisse eines guten Käses.

Öffnungszeiten:
Montag - Freitag: 09:00-18:30 Uhr,
Samstag: 9:00-14:00 Uhr Sonntag: 14:00-18:00 Uhr



ca. 45 min

25 Personen

Isny im Allgäu

ganzjährig

ab 50,00 € (Gruppe)

Meckatzer Brauerei-Führung

Erst staunen, dann genießen

Erleben Sie bei einer Brauereibesichtigung die Geschichte und das Qualitätsverständnis von Meckatzer: Auf einem Rundgang durch Sudhaus sowie Gär- und Lagerkeller mit Zwickelverkostung lernen Sie, wie in Meckatz mit besonderen traditionellen Verfahren Bier gebraut wird, warum Meckatzer bei vielem genauer hinsieht und sich bei allem mehr Zeit nimmt.

Führungstermine:
Donnerstag: 17:00 Uhr,
Freitag: 14:00 und 17:00 Uhr,
Samstag: 11:00, 14:00 und 17:00 Uhr



ca. 1,5 h
(inkl. Verkostung)

max. 50 Personen

Heimenkirch

ganzjährig

ab 9,00 € pro Person

SPASS & ABENTEUER

ADAC-Fahrsicherheitstraining

Sicherheit und Fahrspaß in Einem

Die vielseitigen Trainingsangebote der ADAC Fahrsicherheitsanlage bieten Ihnen die Möglichkeit, Ihr fahrerisches Können gezielt zu verfeinern. Ob Pkw-, Motorrad-, oder Spezialtrainings – wir haben für jeden das Richtige! Unser Team berät Sie gerne.

Öffnungszeiten: Täglich 08:00–18:00 Uhr



5h–8h

max. 12 Personen

Kempten

ganzjährig

ab 99,00€ pro Person

Alpsee Coaster

Rasant den Berg hinab

Mit fast 3.000 m Länge und einer Höchstgeschwindigkeit von 40 km/h ist der Alpsee Coaster Deutschlands längste Ganzjahres-Rodelbahn. Dabei führt die Strecke durch 68 Kurven von der Bergstation der Sesselbahn hinab zum Rodelwirt an der Talstation. Die Geschwindigkeit bestimmen Sie dabei jederzeit selbst.

Öffnungszeiten: bis April nur Sa/So, Osterferien+Nov. täglich 10:00-16:30 Uhr, Mai+Okt. täglich 10:00–17:00 Uhr, Juni+Sep. täglich 10:00–18:00 Uhr, Juli+Aug. täglich 09:30–19:00 Uhr



halbtags / ganztags

–

Immenstadt

ganzjährig

ab 7,00€ pro Person

Hotrod-Fun

Wir bieten Sightseeing aus einer neuen Perspektive.

Ohne Vorkenntnisse könnt ihr bei uns Motorsport hautnah erleben. Im Rahmen des Erlaubten der Straßenverkehrsordnung, bieten wir euch ein sportliches Fahren der Extraklasse. Und das im kompakten Hot Rod in Miniaturformat, nur 35 cm über dem Asphalt!



2h - 3,5h

–mind. 2

Dietmannsried

März - Dezember

ab 99,00€ pro Person

Ballonfahrt

Glück ab und Gut Land

Glück ab und Gut Land. Genießen Sie das Allgäu und den herrlichen Blick auf das Allgäuer Bergpanorama aus der Vogelperspektive. Lassen Sie sich von der Landschaft verzaubern und erleben Sie eine unvergessliche Heißluftballonfahrt.



1h–1,5h

–

Kempten

ganzjährig

ab 195,00€ pro Person

Breitachklamm

„Kein Teufelswerk, sondern göttliche Schöpfung!“
(Führung)

Die Breitachklamm, ein spektakuläres Naturschauspiel der Alpen, ist seit über 100 Jahre für Besucher begehbar. Ein gut gesicherter Wanderweg führt Sie durch dieses einmalige Naturerlebnis. Der schöne Film „Naturwunder Breitachklamm“ erwartet Sie.

Öffnungszeiten:
Sommer täglich 09:00–17:00 Uhr,
Winter täglich 09:00–16:00 Uhr



1,5h

–

Tiefenbach

ganzjährig

ab 4,00€ pro Person

SPASS & ABENTEUER

Die Große Kettenreaktion

Kommunizieren – Konstruieren – Kombinieren

Erleben Sie Nervenkitzel und mitreißende Motivation für Ihr gesamtes Team. Dieses wetterunabhängige Teambuilding-Event stärkt den Teamgeist und macht Lust auf gemeinsame Herausforderungen. Aus rund 35 m² verschiedenster Bauelemente – vom einfachen Stein bis hin zum raketengetriebenen Rollschuh – baut Ihr Team eine XXL Kettenreaktion.



	3 h–5 h
	10–500 Personen
	wählbar
	ganzjährig
	ab 89,00€ pro Person*

Audi Arena Oberstdorf

Eines der modernsten Skisprungstadien der Welt!

Besuchen Sie eines der schönsten und modernsten Skisprungstadien der Welt und genießen Sie den einzigartigen Blick vom Schanzenturm der großen Schattenbergschanze zu dem Sie bequem mit Schrägaufzug und Panoramalift gelangen. Oder nehmen Sie an einer geführten Schanzenbesichtigung teil und erfahren Sie alles Wissenswerte über die Arena.



	halbtags
	–
	Oberstdorf
	Januar–Anfang Nov.
	ab 6,00€ pro Person

Hündle Rodelbahn

Mit der Sommerrodelbahn am Hündle geht es auf 850 Metern durch 16 Kurven und 2 Sprüngen ins Tal. Die rasante Fahrt macht kleinen und großen Gästen viel Spaß. Mit der Gondelbahn geht es in ein herrliches Wandergebiet mit gemütlichen und längeren Touren inmitten des Naturparks Nagelfluhkette.

Öffnungszeiten: Täglich 11:00–17:00 Uhr



	halbtags / ganztags
	–
	Oberstaufen
	Sommer
	ab 5,00€ pro Person

Hüttenolympiade

„O'zapft is“ – aber erst, wenn alle Disziplinen unserer Hüttenolympiade gemeistert sind! Wer braucht die wenigsten Schläge beim Wett nageln? Wer wird Holzsäge-König an der „Wiagsoag“? Und wer schließlich noch beim Maßkrug-Stemmen ordentlich Muskeln spielen lässt, dem ist der Sieg sicher.



	1,5 h–4 h
	10–300 Personen
	wählbar
	ganzjährig
	ab 39,00€ pro Person*

ICO Skywalk (bei der Audi Arena)

ICO Team Event bietet Ihnen und Ihren Mitarbeitern die Möglichkeit sich vor der Kulisse der Allgäuer Alpen innerhalb des Teams neu zu begegnen. Gemeinsame Erlebnisse im ICO Skywalk setzen positive Energien in der Gruppe frei und stärken die zukünftige Zusammenarbeit nachhaltig. Die natürliche Lernumgebung ermöglicht unter anderem die Kommunikation und das Zusammengehörigkeitsgefühl im Team zu verbessern.



	halbtags / ganztags
	max. 250 Personen
	Oberstdorf
	ganzjährig
	ab 49,00€ pro Person

SPASS & ABENTEUER

Kletterwald „Bärenfalle“

Teambuilding – Spaß in und an der Höhe

Die Tiefblick Hochseilgärten sind ideale Standorte für klassische Outdoor Team Trainings und/oder Teamcoachings. Ebenso kann ein Hochseilgarten als passendes Instrument für persönliche Weiterentwicklung im Rahmen von Führungskräfte trainings oder Konfliktmanagementseminaren genutzt werden.

Öffnungszeiten:

Ab Mitte April täglich 10:00–16:30 Uhr, Sommer 09:00–18:00 Uhr, Herbst 10:00–17:00 Uhr



halbtags/ ganztags



–



Immenstadt



April–November



ab 23,50 € pro Person

Kletterwald „Grüntensee“

Teambuilding – Spaß in und an der Höhe

Die Tiefblick Hochseilgärten sind ideale Standorte für klassische Outdoor Team Trainings und/oder Teamcoachings. Ebenso kann ein Hochseilgarten als passendes Instrument für persönliche Weiterentwicklung im Rahmen von Führungskräfte trainings oder Konfliktmanagementseminaren genutzt werden.

Öffnungszeiten: Jahreszeitenabhängig



halbtags/ ganztags



–



Oy-Mittelberg



April–November



ab 22,00 € pro Person

DAV Boulderhalle Kempten

Klettern & Bouldern bei jedem Wetter

Zum Klettern in die Berge fahren? Das muss man in Kempten nicht unbedingt, denn das Alpinzentrum swoboda alpin der DAV-Sektion Allgäu-Kempten bietet Höhenluft direkt in der Stadt. Die Anlage am Aybühlweg direkt gegenüber dem Erlebnisbad CamboMare ist eine der größten und modernsten Kletteranlagen Deutschlands und wartet mit insgesamt 3.400 m² Kletter- und Boulderfläche auf.

Montag bis Freitag 11 bis 22.30 Uhr

Samstag 9 bis 22.30 Uhr

Sonn- und Feiertage 9 bis 21 Uhr



individuell



–



Kempten



ganzjährig



ab 10,00 € pro Person

LEGOLAND® Günzburg

Kleine Steine – große Abenteuer

LEGOLAND Deutschland bietet für Familien mit Kindern jede Menge Abenteuer. Die Kinder dürfen die Dinge tun, die sonst nur Erwachsene dürfen, indem sie beispielsweise ihren ersten eigenen Führerschein machen, ein Ritterturnier bestreiten, im Jetski übers Wasser jagen, eigenhändig ihr erstes Kanu steuern oder LEGO® Roboter zusammenbauen.

Öffnungszeiten: Täglich 10:00–18:00 Uhr, Sommerferien länger



halbtags/ ganztags



–



Günzburg



April–Anfang Nov.



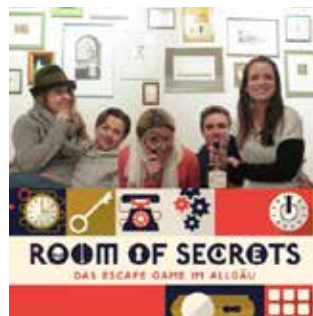
ab 35,00 € pro Person

Room of Secrets

Das Escape Game im Allgäu

Die Tür zum Room of Secrets ist verschlossen. Doch der „Schlüssel zum Erfolg“ und damit zum Ausgang ist nicht einfach zu bekommen. Knifflige Aufgaben und versteckte Hinweise warten darauf, von Ihnen gelöst und gefunden zu werden. Aber - nur gemeinsam können Sie das Rätsel lösen. Ihre Fähigkeit gemeinsam als Team zu arbeiten wird maßgeblich den Erfolg bestimmen!

Freie Termine online!



1,5 h



2–6 Personen



Kempten



ganzjährig (Indoor)



ab 80,00 € (Gruppe)

SPASS & ABENTEUER

Schmetterlingsgarten

Erlebnisreich, voller Schönheit und Verzauberung

Lassen Sie sich verführen in die faszinierende Welt von freifliegenden Schmetterlingen. Erleben Sie mit, wie sich eine Raupe verpuppt oder aus einer Puppe ein neuer Schmetterling schlüpft.

Öffnungszeiten:

März-September Di-So 10:00-16:30 Uhr,
Oktober-Februar Mi-So 11:00-16:00 Uhr



🕒 halbtags



-

📍 Pfronten (Indoor)

☀️ ganzjährig

€ ab 9,50 € pro Person

Segway Iller-Fun-Tour

Fahrspaß pur

Nach einer kurzen Einweisung auf dem Hotelgelände gleiten wir auch schon los. Mit unseren Offroad-Segways sausen wir über Stock und Stein an der Iller entlang. Diese abwechslungsreiche Wegstrecke bietet tolle Aussicht auf die Allgäuer Bergwelt und der Guide erklärt Wissenswertes über die Stadt Kempten.



🕒 1,5 h



max. 7 Personen

📍 Kempten

☀️ nicht bei Schnee

€ ab 59,00 € pro Person

Seifenkisten-Spektakel

Fast and curious

Konstruieren, einsteigen, losbrettern! Nur wenige Straßenrennen sind legal. Noch dazu, wenn die Rennautos „Marke Eigenbau“ sind. Dieses Rennen ist es. Eine große Portion Renn-Feeling gibt's extra dazu. Aber bevor es auf die Piste geht, gibt's noch ordentlich was zu tun: Bergeweise Einzelteile warten darauf, zu funktionstüchtigen Rennkisten verbaut zu werden.



🕒 3 h-5 h



10-200 Personen

📍 wählbar

☀️ ganzjährig

€ ab 89,00 € pro Person*

Skyline Park Bad Wörishofen

Ausflugsziel für die gesamte Familie

Die Alpen im Hintergrund, das Allgäu im Herzen: Der Allgäu Skyline Park ist das freizeit-touristische Tor zum Allgäu. Kein anderer Freizeitpark in Bayern besitzt so viele Fahrgeschäfte, mittlerweile über 60 Attraktionen und deckt durch die Vielfalt dieser, alle Altersklassen ab. Der inhabergeführte Familien- und Freizeitpark, liegt direkt an der A96 zwischen München und Lindau.

Öffnungszeiten: Jahreszeitenabhängig



🕒 halbtags / ganztags



-

📍 Rammingen

☀️ 23. März-03. November

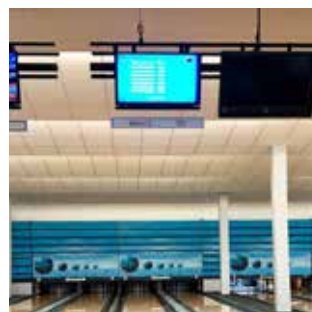
€ ab 29,50 € pro Person

Bowlingcenter BigBowl Kempten

Bowling | Billard | Bar | Bistro

Kommen Sie zu uns ins Bowlingcenter BigBowl in Kempten. Wir bieten Ihnen Freizeitspaß für Jung und Alt mit unserem Wochenprogramm. Die zahlreichen Billardtische, Squash und Tennis sorgen neben dem Bowlingspiel für genügend Abwechslung oder erleben Sie aktuelle Sport-Events in unserer Sky-Sportsbar.

Öffnungszeiten: laut Website www.bigbowl-kempten.de



🕒 ca. 1 - 3h



-

📍 Kempten

☀️ ganzjährig

€ ab 12,00 € pro Person

SPASS & ABENTEUER

TabRace

Mit Technologie von heute - GPS war gestern

Ein iPad bedienen kann jeder! Zeitdruck und ausgefallene technische Features machen das Tabrace zu einem spannenden Erlebnis. Gefordert ist die Leistung von jedem Einzelnen und im Wettbewerb wird sich zeigen, welche Teams bestehen und die meisten Punkte für den Sieg bei sich verbuchen können.



	1h-2h
	10-500 Personen
	wählbar
	ganzjährig
	ab 39,00€ pro Person*

Hochgratbahn

Die Allgäuer Alpen, der Bodensee, die Schweizer-, Vorarlberger- und Lechtaler Alpen – das alles liegt Ihnen zu Füßen. Mit seinen 1.834 m ist der Hochgrat der höchste Berg im westlichen Allgäu und der markanteste Gipfel in der Nagelfluhkette. Die Bergstation auf 1.708 m ist Ausgangspunkt für viele kleine und große Wanderungen auf gut bezeichneten Wegen.

Öffnungszeiten: Täglich 09:00-16:30 Uhr



	1h-4h
	-
	Oberstaufen
	ganzjährig
	ab 17,20€ pro Person

Pfänderbahn

Mit der Pfänder-Panoramagondel schweben Sie rasch und bequem zur Bergstation am Pfänder. Der einzigartige Rundblick über den gesamten Bodensee und 240 Alpengipfel Österreichs, Deutschlands und der Schweiz macht den Pfänder zum berühmtesten Aussichtspunkt der Region. Oben laden der Alpenwildpark und diverse Gastronomiebetriebe zum Entdecken und Genießen ein.

Öffnungszeiten: Täglich 08:00-19:00 Uhr



	halbtags / ganztags
	-
	Bregenz
	ganzjährig
	ab 13,20€ pro Person

WELLNESS

CamboMare

Badespaß und Saunagenuss pur!

Besuchen Sie das CamboMare und lassen Sie sich im Strömungskanal treiben oder entspannen Sie in der Sprudelgrotte. Im CamboMare finden Sie zehn verschiedene Wasserattraktionen und acht verschiedene Saunen. Sie können sich auch mit einer Massage verwöhnen lassen.

Öffnungszeiten: Mo-So 10:00-22:00 Uhr



	halbtags / ganztags
	-
	Kempton
	ganzjährig
	ab 8,00€ pro Person

THERME Bad Wörishofen

Südseeurlaub im Paradies

In der THERME Bad Wörishofen finden Erholungsuchende ab 16 Jahren ein einzigartiges Wohlfühl-Paradies: Exotisches Südsee-Feeling mit echten Palmen, türkisfarbene Heilwasserflächen sowie einmalige Wellnessprogramme garantieren den perfekten Urlaubstag. Saunisten genießen im traumhaften Vitalbad und den Saunen mehr als 15 thematisierte Saunaattraktionen.

Öffnungszeiten: Mo-Mi 10:00-22:00 Uhr, Do-Fr 10:00-23:00 Uhr, Sa 09:00-24:00, So 09:00-22:00 Uhr



	halbtags / ganztags
	-
	Bad Wörishofen
	ganzjährig
	ab 17,00€ pro Person

WELLNESS

Wonnemar

Lass die Wonne rein

Auf 10.400 Quadratmetern bieten zahlreiche Wasserbecken ereignisreiche Stunden – ein Abenteuer Wellenbecken, ein Sportbecken, ein Whirlpool, das Erlebnis-Außenbecken sowie ein Thalasso- und Kaskadenbecken lassen keine Wünsche offen. Ein besonderes Highlight in der Saunalandschaft ist die Panoramasauna mit herrlichem Blick auf die Allgäuer Bergwelt.

Öffnungszeiten: 01. Oktober–30. April 10:00–22:00 Uhr,
01. Mai–30. September 10:00–21:00 Uhr



halbtags/ ganztags



–



Sonthofen



ganzjährig



ab 12,90 € pro Person

ABC Nesselwang Alpspitz-Bade-Center Nesselwang

Das ABC-Bad in Nesselwang im Allgäu bietet nicht nur ein hochwertiges, sondern auch ein abwechslungsreiches Angebot im Erlebnisbad sowie in der vielseitigen Saunalandschaft. Ganz besonders stehen hier die Familien im Vordergrund. Geben Sie Ihren Kinder die Möglichkeit, sich in unseren Kinderbecken auszutoben und überblicken Sie alles von Ihren Ruheliegen aus.

Öffnungszeiten: Montag bis Freitag: 10 bis 22 Uhr
Wochenende und Feiertage: 9 bis 22 Uhr



halbtags/ ganztags



–



Nesselwang



ganzjährig (Heiligabend zu)



ab 6,50 € pro Person

RAHMENPROGRAMME IM HAUS

Führung durch die bigBOX ALLGÄU

Wo werden Requisiten und die technische Ausrüstung gelagert? Wo wird für die Stars gekocht? Wo bereiten sich die Künstler auf ihren Auftritt vor? All diese Fragen und noch viel mehr werden Ihnen bei der Führung beantwortet, aufgelockert durch so mancherlei Geschichten über Künstler, die bereits in der bigBOX ALLGÄU auf der Bühne standen.



2 h



max. 30 Personen



Kempten



ganzjährig



5,00 € pro Person

Die Hotel-Olympiade

Kurze Wege und spaßige Aktionen bietet diese Teamolympiade im Tagungsbereich des Hotels. Wir teilen die Gruppe in kleine Teams ein und versuchen mit Geschicklichkeit und Köpfchen verschiedene Aufgaben zu lösen. Dieses Event kann auch mit einer Art „Schnitzeljagd“ kombiniert werden.



1 h–8 h



10–100 Personen



Kempten



ganzjährig



je nach Personenzahl

RAHMENPROGRAMME IM HAUS

Hotelgolf

Ein Indoorspaß, den Sie nie vergessen werden!

Möchten Sie lieber indoor Golfen - dann ist unser Hotelgolf genau das Richtige für Sie! Als Teambuilding-Maßnahme oder als Schlecht-Wetter-Alternative für den Familienurlaub. Für Gruppen ab ca. 15 Personen geeignet. Nur mit vorheriger Buchung.



⌚ 2h-3h

👥 10-100 Personen

📍 Kempten

🌞 ganzjährig

€ je nach Personenzahl

Interaktives Krimidinner

Erwarten Sie kein klassisches Krimidinner! Die KrimiVILLA ist viel mehr... Jeder Gast übernimmt eine Rolle an diesem spannenden Abend. Greifen Sie aktiv ins Geschehen ein und beeinflussen Sie die Aufklärung des Falles mit Ihren eigenen Aussagen und Taten.



⌚ 4h

👥 8-100 Personen

📍 Restaurant musics

🌞 ganzjährig

€ je nach Personenzahl

Konzertbesuch

Nutzen Sie die Gelegenheit und verbinden Sie Ihren Aufenthalt in Kempten mit einem Konzertbesuch in unserer Veranstaltungshalle. Das aktuelle Programm finden Sie auf www.bigboxallgaeu.de oder auf Anfrage bei unseren Veranstaltungsleitern.



⌚ 2h-3h

👥 -

📍 Kempten

🌞 ganzjährig

€ je nach Konzert

Mobile Mission Box

Eine Box. Viele Geheimnisse.

1 Stunde, 60 Minuten oder 3600 Sekunden, ein Wettrennen auf Zeit hat begonnen! Nur gemeinsam können Sie die Schlösser knacken, die Fragen beantworten und das Geheimnis lüften.



⌚ 1,5h

👥 2-500 Personen

📍 wählbar

🌞 ganzjährig (Indoor)

€ ab 35,00 € pro Person*

Weitere Veranstaltungen finden Sie auf www.kempten-tourismus.de/veranstaltungskalender.html

* Nettopreis.
Änderungen vorbehalten.